

Une “Application PV” est un programme pouvant être importé du site CASIO (<http://www.casio.co.jp/English/download/pv/>) ou d’autres sites sur votre ordinateur, puis installé sur l’appareil PV. Vous pouvez installer 14 applications PV à la fois sur votre appareil PV. Ces applications pourront être supprimées lorsque vous n’en surez plus besoin.

- Vous ne pourrez peut-être pas installer 14 applications si certaines sont trop volumineuses.
- Vous pouvez supprimer une application PV de votre Pocket Viewer sans perdre les données qu’elle contient. Bien que le Pocket Viewer puisse contenir 14 applications PV en même temps, vous pouvez conserver les fichiers de 15 applications PV.
- Pour toute informations sur une application PV particulière, consultez le manuel fourni avec l’application.

Téléchargement d’applications PV

Les applications PV peuvent être importées du site CASIO(<http://www.casio.co.jp/English/download/pv/>) ou d’autres sites Internet.

Installation d’une application PV sur l’appareil PV

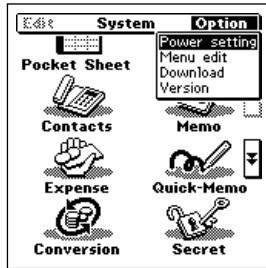
Vous installez une application PV sur votre appareil PV en la téléchargeant d’abord de l’ordinateur. Procédez de la façon suivante pour télécharger une application PV de votre ordinateur sur votre appareil PV.

Important !

- Le PV Applications Manager doit être installé sur l’ordinateur pour que les applications PV puissent être importées de l’ordinateur sur l’appareil PV.

Pour télécharger un application PV sur l'appareil PV

1. Posez l'appareil PV sur sa base et connectez-le à l'ordinateur.
 - Voir le manuel fourni avec PC sync for Windows pour les détails sur la connexion à un ordinateur et le réglage pour la communication.
2. Sur l'appareil PV, affichez le menu Mode ou le menu Action.
3. Tapez sur l'icône **Menu Bar** pour afficher la barre de menu, puis tapez sur **Option**.



4. Tapez sur **Download** pour mettre l'appareil PV en attente de réception.
5. Sur votre ordinateur, démarrez le logiciel PV Applications Manager et téléchargez l'application PV de votre ordinateur sur l'appareil PV.
6. L'écran Mode Menu ou Action Menu réapparaît lorsque l'importation est terminée.
 - L'icône de l'application PV que vous avez importée apparaît dans Mode menu.
 - Vous pouvez interrompre l'importation quand vous voulez en tapant sur **Esc** de l'appareil PV.
 - Pour lancer l'application que vous venez d'importer, tapez sur son icône dans Mode menu.
 - Pour supprimer une application PV de votre appareil PV, effectuez les mêmes étapes que dans la procédure précédente. Voir le mode d'emploi du PV Applications Manager pour toute information sur les opérations à effectuer sur l'ordinateur.

■ Suppression des données d'une application PV

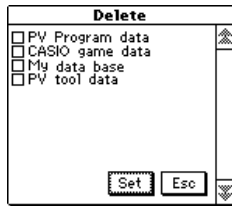
Procédez de la façon suivante pour supprimer toutes les données associées à une application PV particulière. Notez que toutes les données de l'application PV sélectionnée seront supprimées, qu'elles soient dans la zone de mémoire confidentielle ou dans la zone de mémoire ouverte.

Important !

- Cette opération supprime toutes les données associées à une application PV. Elle ne supprime pas l'application PV proprement dite.
- Un des cas suivants peut se présenter s'il y a déjà des fichiers dans 15 applications PV.
 - Certaines applications PV affichent un message d'erreur lorsque vous essayez de sauvegarder des données.
 - Certaines applications PV qui créent automatiquement des fichiers lorsqu'elles sont lancées risquent de ne pas vouloir démarrer.

Si un de ces cas se présente, supprimez les données dont vous n'avez plus besoin pour libérer de l'espace pour les données de l'application PV que vous essayez d'utiliser. Voir la documentation relative à l'application PV utilisée pour les détails.

1. Sur le menu Mode, tapez sur l'icône **Menu Bar** pour afficher la barre de menu, puis tapez sur **Option – Delete**.



2. Cochez les cases juxtaposées aux applications PV dont vous voulez supprimer les données.
 - Les noms de données affichés ne sont pas nécessairement identiques à ceux des applications. Consultez la documentation fourni avec chaque application PV pour les détails au sujet du nom de chaque fichier.
 - Chaque fois que vous tapez sur une case, celle-ci est cochée (données supprimées) ou non (données non supprimées).
 - Les applications PV qui ne contiennent aucune donnée n'apparaissent pas dans la liste.
3. Tapez sur **Set**.
4. En réponse au message de confirmation qui apparaît, tapez sur **Yes** pour supprimer les données associées aux applications PV cochées.