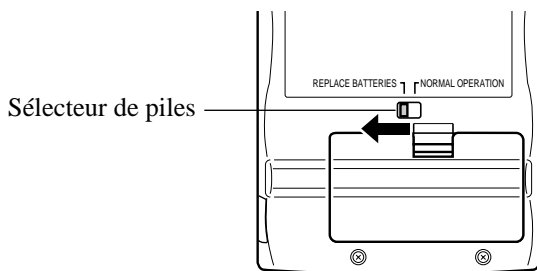


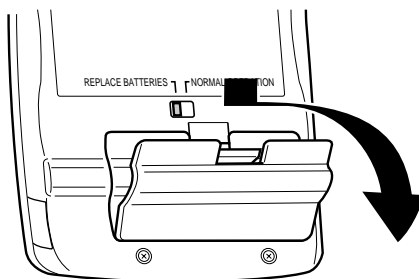
## Avant d'utiliser le PV-750 pour la première fois...

Procédez de la manière suivante pour installer les piles avant d'utiliser votre appareil.

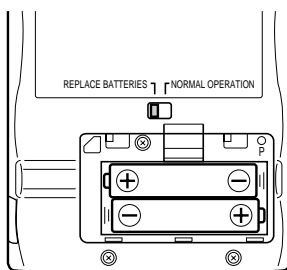
1. Mettez le sélecteur de piles situé à l'arrière de l'appareil PV en position **REPLACE BATTERIES** (remplacer les piles).



2. Tirez avec le doigt sur le taquet du logement de piles pour le libérer et ouvrez le couvercle.



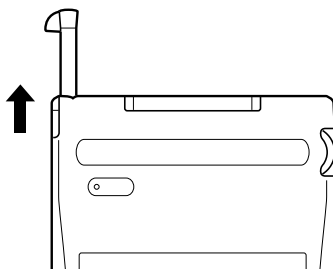
3. Installez deux piles neuves dans le logement en veillant à ce que les pôles positifs (+) et négatifs (-) soient dirigés dans le bon sens.



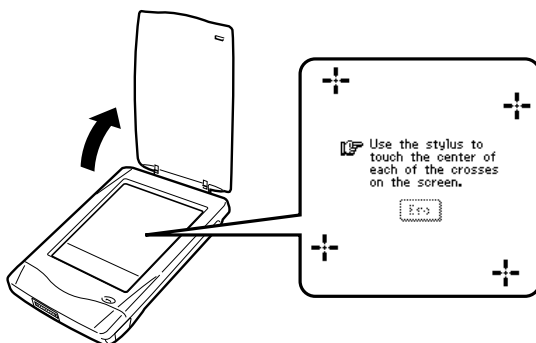
- 
4. Replacez le couvercle du logement des piles sur l'appareil PV en veillant à ne pas abîmer les pattes.
  5. Mettez le sélecteur de piles en position NORMAL OPERATION (utilisation normale).

**Important!**

- Veillez à ce que le sélecteur de piles soit toujours en position NORMAL OPERATION, sauf lorsque vous installez des piles.
6. Retirez le stylet de l'appareil PV.
  - Tirez sur le stylet dans la direction indiquée par la flèche en le maintenant droit.



7. Ouvrez le couvercle.



- Si l'écran ci-dessus n'apparaît pas, retirez les piles puis installez-les de nouveau dans l'appareil PV en veillant à procéder correctement. Si le problème persiste, reportez-vous à "En cas de panne" page 183.

8. Tapez au centre de chacune des quatre croix qui apparaissent à l'écran.
  - L'écran de réglage du contraste s'affiche.
9. Tapez sur ◀ ou ▶ pour régler le contraste de l'écran, puis tapez sur **OK**.
  - L'écran de sélection de la langue apparaît.
10. Tapez sur le bouton à côté de la langue que vous souhaitez utiliser, puis tapez sur **Set**.
11. En réponse au message qui s'affiche (**Check your home time setting and correct it if necessary!**), tapez sur **OK** pour passer à l'écran d'outils déroulants.
12. Vérifiez le réglage de l'heure et corrigez-le au besoin (page 159).

## A propos du rétroéclairage

- L'appareil PV est équipé d'un rétroéclairage qui permet de voir facilement le contenu de l'écran dans un cinéma ou dans tout autre endroit faiblement éclairé.
- Notez toutefois que l'utilisation fréquente ou prolongée du rétroéclairage raccourcit l'autonomie des piles.

Voici dans quelle mesure le rétroéclairage affecte l'autonomie des piles selon les conditions de test\*.

Opération de rétroéclairage	Autonomie des piles
3 minutes par heure	Environ 80 heures
15 minutes par heure	Environ 40 heures

### \* Conditions de test

- "L'autonomie des piles" désigne la durée d'utilisation de l'appareil jusqu'à épuisement des piles (pour une opération de 5 minutes et un affichage continu (sans opération) de 55 minutes par heure dans le mode Relations, plus le temps de rétroéclairage indiqué ci-dessous). Les valeurs indiquées ci-dessus présupposent une température de 20 °C et un jeu de piles neuves.
- "L'opération de rétroéclairage" désigne la durée en minutes de rétroéclairage par heure pendant la période d'affichage seulement (sans opération).
- Veillez à utiliser des piles alcalines. Les piles au manganèse ont une autonomie trop courte.